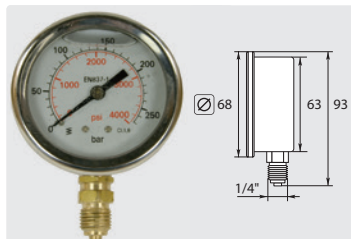


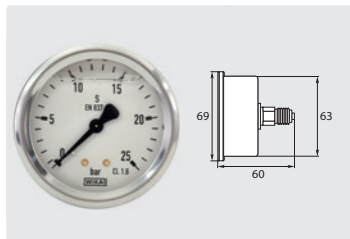
Manomètres basse-pression

Manomètres à glycérine



∅ 68 mm. Boîtier inox. 1/4" M.
Entrée verticale

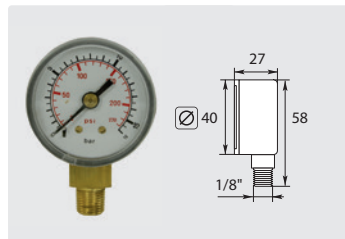
R+M Nr.	indication
548 90	0 - 25 bar
549 00	0 - 40 bar



∅ 63 mm. Boîtier inox. 1/4" M.
Entrée latérale: Type WIKA

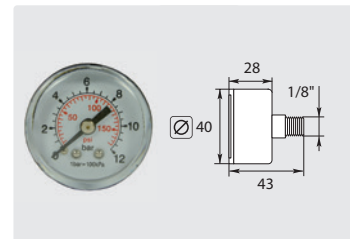
R+M Nr.	indication
548 025	0 - 25 bar

Manomètres sans glycérine



∅ 40 mm. Boîtier PVC. 1/8" M.
Entrée verticale

R+M Nr.	indication
547 10	0 - 16 bar



∅ 40 mm. Boîtier PVC. 1/8" M.
Entrée latérale

R+M Nr.	indication
547 50	0 - 12 bar

Autres manomètres voir en page 78.

Crépines d'aspiration et kits d'aspiration, Suttner

Clapets de pied ST-35 pour aspiration d'eau

Modèle lesté. Clapet en nylon avec siège en caoutchouc. Ressort et tamis en acier inox.
Max. 60 °C



Sans clapet anti-retour



Avec clapet anti-retour



Sans clapet anti-retour

Kits d'aspiration avec clapet de pied ST-35



DN
13 - 19 mm
19 - 25 mm

R+M Nr.	∅	I
200 035 500	80	147
200 035 530	80	147

R+M Nr.	∅	I
200 035 510	80	147

R+M Nr.	∅	I
200 035 600	86	225
200 035 630	86	225

R+M Nr.	TYP	⊕	↔
731 12	sans clapet *	écrou 3/4" F	3 m
731 21	avec clapet *	écrou 3/4" F	3 m

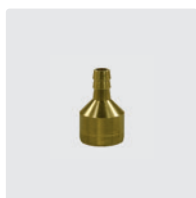
* clapet anti-retour

Crépines d'aspiration pour détergents



DN 6 mm. Tamis en acier inox avec fond de panier en laiton

R+M Nr.	∅	I
730 25	22	55



DN 6 mm. ST-32. Laiton

R+M Nr.	∅	I
200 032 800	20	32



DN 6 - 8 mm. ST-32. Inox

R+M Nr.	∅	I
200 032 600	19	39



DN 6 - 8 mm. ST-31 sans clapet anti-retour. PVC. Masselotte laiton

R+M Nr.	∅	I
200 031 600	20	75



DN 6 - 8 mm. ST-31 sans clapet anti-retour. PVC. Masselotte inox

R+M Nr.	∅	I
200 031 615	20	75



DN 6 - 8 mm. ST-31R avec clapet anti-retour. PVC. Masselotte laiton

R+M Nr.	∅	I
200 031 610	20	75



DN 6 - 8 mm. ST-31R avec clapet anti-retour. PVC. Masselotte inox

R+M Nr.	∅	I
200 031 611	20	75

Symboles V volt ← débit ⊙ filetage I hauteur TYP type ⊕ entrée ↔ longueur I capacité 🚚 par transporteur P pression