



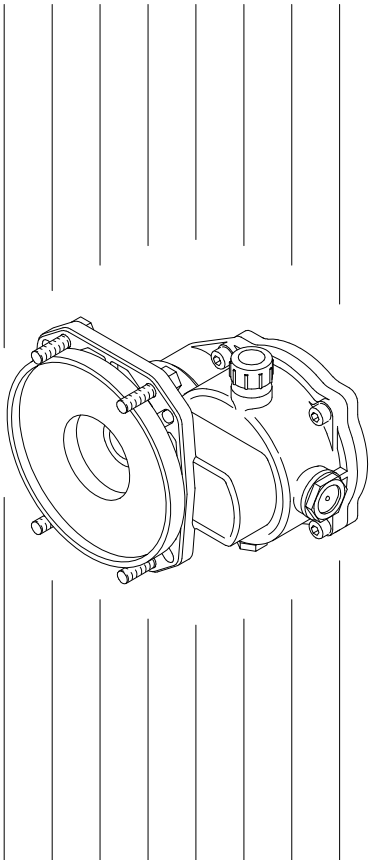
RIDUTTORI PER MOTORI A SCOPPIO HONDA
GEARBOX FOR PETROL HONDA ENGINES **B18H**



8 31

12.9831.00

13/02/07



- Di facile montaggio e di buona estetica, questo riduttore permette, in maniera rapida, l'accoppiamento diretto Pompa-Motore a scoppio, dando origine ad un gruppo compatto interamente supportato dal motore.
 - Gli ingranaggi a dentatura elicoidale, con lubrificazione indipendente a bagno d'olio, sono costruiti in acciaio di alta qualità induriti con trattamento di cementazione, per un funzionamento silenzioso e di lunga durata.
 - Flangia attacco motore universale, che permette l'applicazione delle varie marche e modelli di motori a scoppio in commercio.
-
- Easy to mount and of good design this gearbox allows a quick direct coupling Pump-Engine, making a compact unit fully supported by the engine.
 - The gears at helical toothing, with independent lubrication in oil bath, are made in premium quality steel hardened with cementation treatment for a noiseless running and extended life.
 - Universal flange for engine coupling to different makes and models of engines on the market.

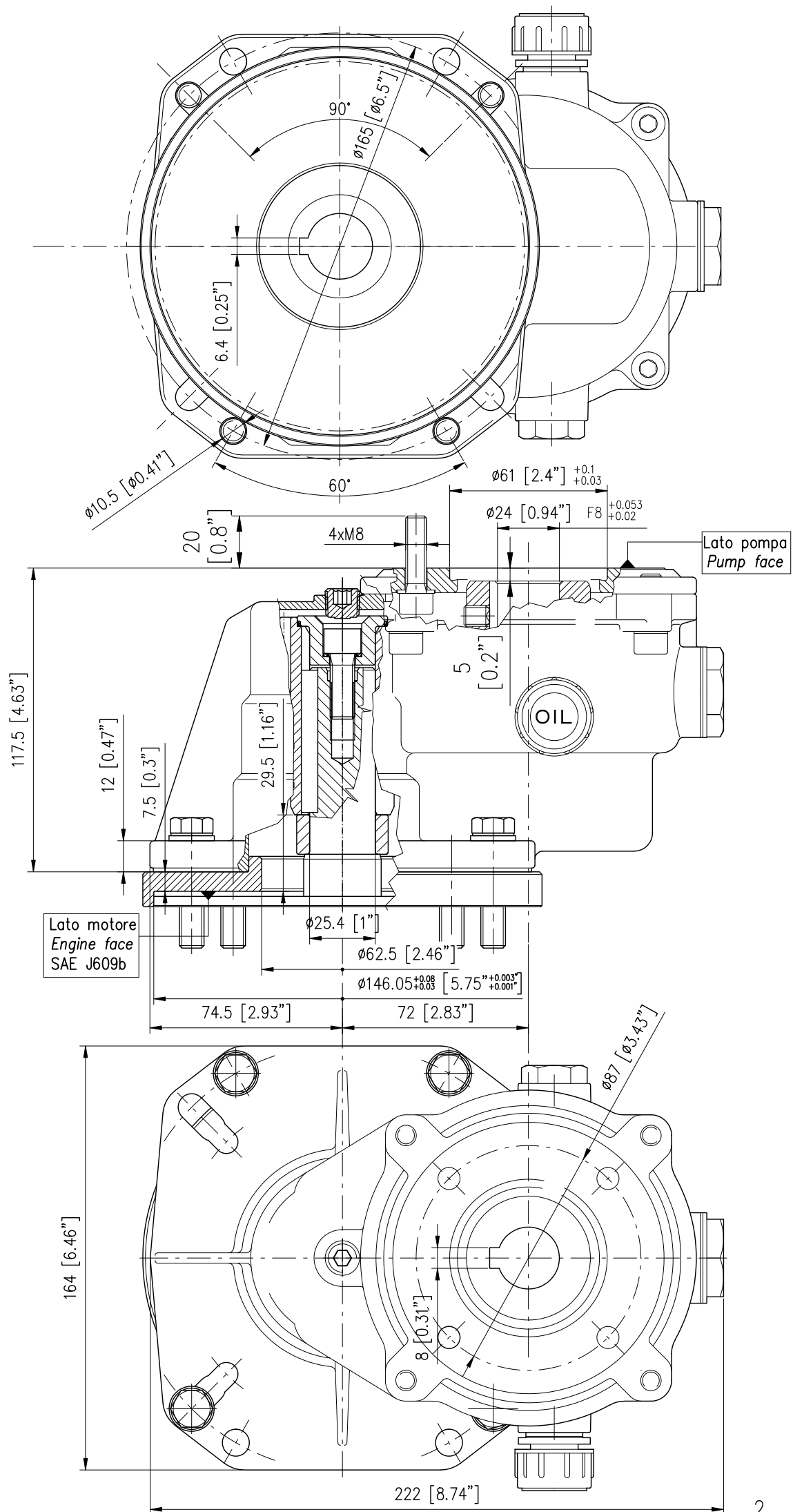
CARATTERISTICHE TECNICHE
SPECIFICATIONS

	B18H		
	50.0050.00		
- DIAMETRO ALBERO MOTORE ENGINE SHAFT DIAMETER	25.4 (1")		
- POTENZA MOTORE ENGINE HORSEPOWER	11÷18HP (8÷13Kw)		
- MOTORI ENGINES	HONDA	APPROVATO HONDA HONDA APPROVED	FLANGIA FLANGE SAE J609b
- TIPO MOTORE ENGINE TYPE	HONDA	GX270 - GX340K1 - GX390K1 - GX440	
- RAPPORTO DI RIDUZIONE GEAR RATIO	2.176 : 1 (3100/1425 RPM)		
- CAPACITA' OLIO GEARBOX OIL CAPACITY	0.35 l (10 oz.)		
- OLIO LUBRIFICAZIONE LUBRICATION OIL	SAE 90		
- PESO WEIGHT	4400 g (155.2 oz.)		
- POMPE PUMPS	ANNOVI & REVERBERI - BERTOLINI - COMET - INTERPUMP - LEUCO (HAWK) - UDOR		

RIDUTTORI
GEARBOX

B18H

DIMENSIONI
d'ingombro
Overall
DIMENSIONS



ISTRUZIONI PER MONTAGGIO

MONTAGGIO RIDUTTORE SU POMPA:

- Con l'albero della Pompa in posizione verticale, smontare le quattro viti che fissano il Coperchio cuscinetto al Carter pompa, lasciandolo nella sua posizione.
- Dopo aver inserito nella sua sede l'anello OR 10.3210.56, fissare la Flangia 50.0002.44 utilizzando le viti 16.1958.31 con relative Rosette di tenuta, applicando sulla parte filettata Loctite 242 e serrando con coppia di 25 Nm MAX.
- Dopo aver controllato che la Chiavetta sia correttamente in sede, montare la Corona dentata 50.0003.65 sull'albero Pompa spingendola in appoggio sull'apposito spallamento e bloccandola in posizione con la Vite 16.2223.00 e serrando con coppia di 20 Nm MAX. (**utilizzare LOCTITE 242**).
- Completare il montaggio del Carter (scatola riduttore premontata con Pignone, Cuscinetti e guarnizione olio) con la Spia livello 15.3734.00 ed il Tappo di scarico 60.0028.31 con relativa guarnizione.
- Inserire l' Anello OR 10.3211.11 sulla Flangia già fissata alla pompa, quindi procedere al montaggio del Carter sulla Flangia stessa utilizzando le Viti 16.1958.26 e relative Rosette elastiche, serrando con coppia di 25 Nm MAX.
- E' possibile a questo punto procedere al riempimento del Carter con Olio (tipo cambio-differenziale SAE 90), fino al raggiungimento del livello indicato al centro della Spia, chiudendo quindi con il Tappo con sfiato 15.3726.00. Nel caso che il gruppo Pompa- Riduttore non venga immediatamente accoppiato al motore e debba essere trasportato, per evitare possibili perdite di olio, utilizzare provvisoriamente il Tappo 15.3725.00 con relativa guarnizione, in dotazione a questo scopo.

MONTAGGIO POMPA-RIDUTTORE SU MOTORE:

- Togliere la Chiavetta dall' albero motore, inserire il distanziale 50.0053.61 e rimontare la Chiavetta in sede. **Applicare sull'albero stesso un buon lubrificante antigrippante (tipo Loctite 8150), per facilitare l'eventuale smontaggio.**
- Procedere quindi all' accoppiamento del Riduttore al motore utilizzando per la centratura la Flangia di accoppiamento 50.0054.41, serrare la Vite 16.2013.00 con coppia di 8Nm MAX. all'albero motore poi, avvitare il tappo conico 28.0364.31 (precedentemente cosparso di loctite 270 sigillante). Fissare con le apposite Viti 16.2014.00 e relative Rosette in dotazione il riduttore al motore con coppia 40 Nm MAX.

ASSEMBLY INSTRUCTIONS

ASSEMBLY OF THE GEARBOX ON PUMPS:

- *Having the pump shaft on vertical position loosen the four bolts which keep the bearing cover to the pump housing leaving it in its position.*
- *After having set the O Ring 10.3210.56 in its seating , fix the flange 50.0002.44 with the bolts 16.1958.31 with the pertinent seal washers, setting on the threaded part LOCTITE 242 and fix it with 25 Nm (221 in.lbs.) MAX.*
- *Make sure that the key is correctly set on the keyway, assemble the toothed crown 50.0003.65 on the pump shaft pushing it on the suitable shoulder and clamp it with the screw 16.2223.00 with a torque of 20 Nm (177 in.lbs.) MAX. (**use LOCTITE 242**).*
- *Complete the assembly of the body (preassembled gear box with pinion, bearings and oil seal) with the oil level pilot light 15.3734.00 and the discharge plug 60.0028.31 with pertinent gasket.*
- *Insert the O Ring 10.3211.11 on the flange already fixed to the pump , and proceed to the assembly of the body on that same flange using the bolts 16.1958.26 and pertinent elastic washers with a torque of 25 Nm (221in.lbs.) MAX.*
- *At this stage it is possible to proceed to the filling of the housing with oil (type gear-differential SAE 90) up to the level shown at the center of the pilot light, locking it with the vented plug 15.3726.00. In case the unit gearbox-pump is not immediately coupled to the engine, and should it be transported, it is advised to use temporarily the plug 15.3725.00 and gasket, which are supplied for this utilization.*

ASSEMBLY OF THE UNIT GEARBOX-PUMP ON ENGINE:

- *Remove the key from the engine shaft, insert the spacer 50.0053.61 and reinstall the key in the slot. **Apply to the same shaft a good lubricant antiscruff (type Loctite 8150), in order to facilitate an eventual disassembly.***
- *Therefore, proceed to the coupling of the gearbox to the engine utilizing for the centering the coupling flange 50.0054.41, tighten the screw 16.2013.00 with a 8Nm (70in.lbs.)MAX. torque to the engine shaft then screw on the conical plug 28.0364.31 (previously spread with Loctite 270 sealing) . With the appropriate screws 16.2014.00 and relative supplied washers, fix on the gearbox to the engine with a torque of 40 Nm (354 in.lbs.) MAX.*